

Siempre ^{por un}
mundo 
mejor

Dos  Pinos



CONSOLIDAR UN MODELO DE NEGOCIO REGIONAL QUE ASEGURE EL TRIPLE IMPACTO

GOBERNANZA

Alta Dirección y Comité SOST
Alianzas y Fondos Estratégicos



Desempeño Triple Impacto
Ahorros y pérdidas evitadas
Créditos diferenciados

SOCIAL EXTERNO



Género, Inclusión, Diversidad
Creciendo Juntos
Comunidades DP.
NutriDOS
Plataformas Nut.
Compras Sostenibles

Piloto Estándar Finca Responsable
Iniciativas Economía Circular
Piloto FAO año 1

Asistencia técnica BAE/NAMA
Manejo Residuos
Carbono en suelos



Derechos Humanos
Bienestar
Nutrición
Comunidades



SOCIAL EXTERNO

Emissiones
Empaques
Residuos
Combustibles
Energía
Agua

Cert. Inventario CO2 • Disminución H2O
Flota Inteligente, disminución combustible
Empaques 10% post consumo
Cero Papel • Cero Residuos • ISO 50001



AMBIENTE

Dos Pinos
Estrategia
Sostenibilidad
2023

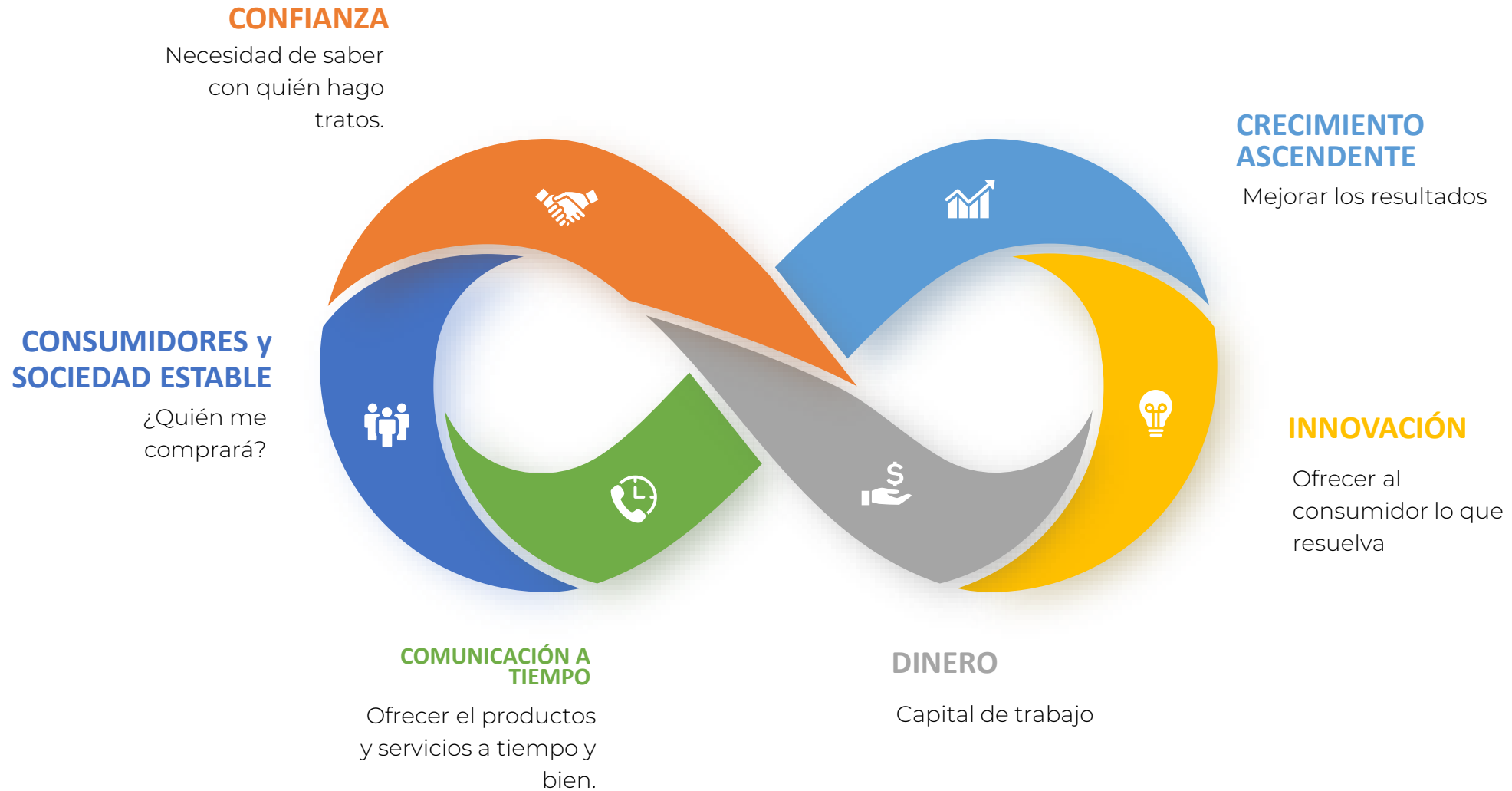
The image is a composite background. On the left, a city skyline is visible at sunset, with buildings illuminated by the low sun. In the center, a bright, vertical beam of light descends from a cloudy sky. On the right, a bright blue sky with white clouds is shown. The foreground is split: the left side shows cracked, dry earth, while the right side shows a lush green field.

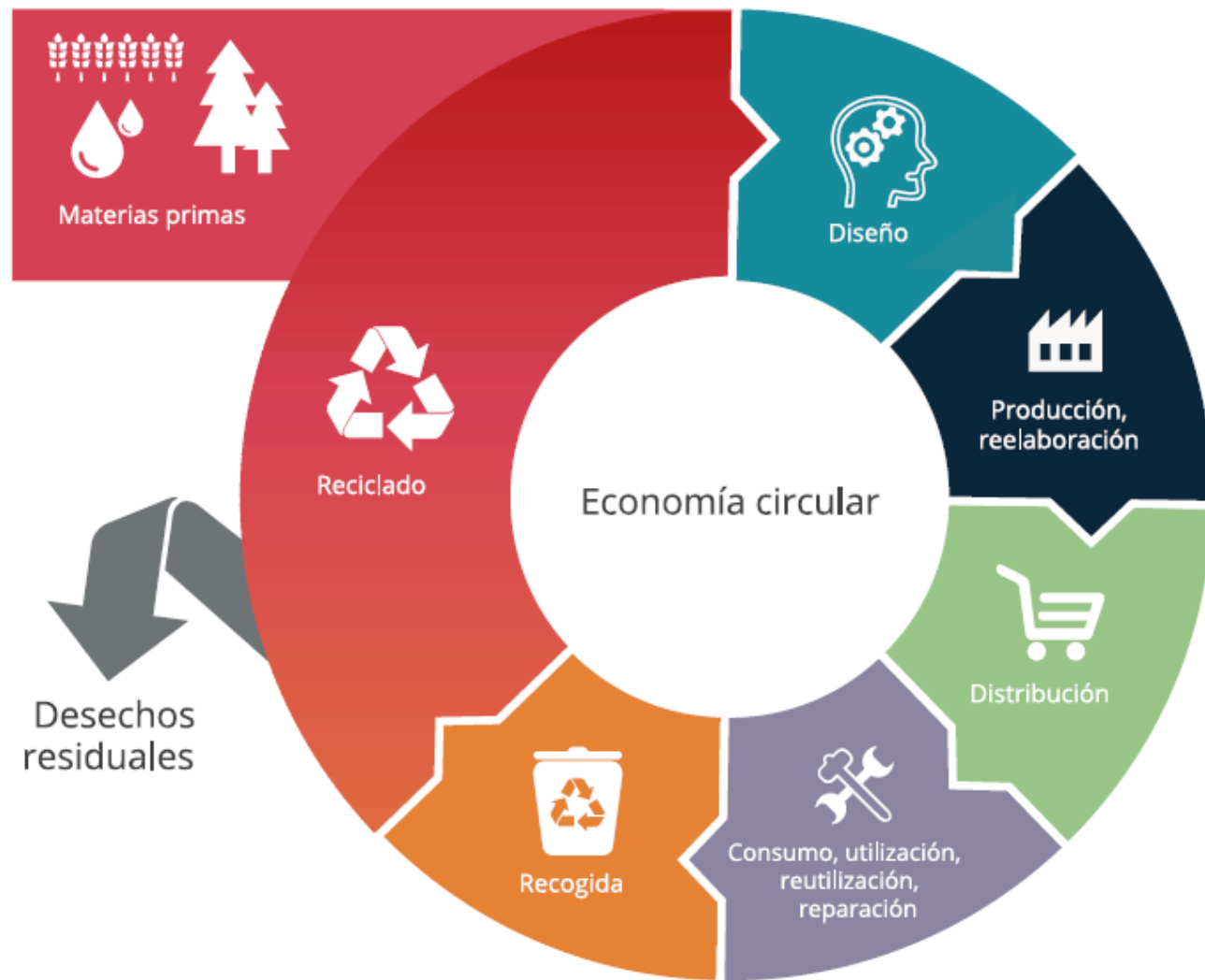
**¿De qué hablamos,
cuando hablamos
de circularidad?**

¿QUÉ HACE VIABLE UNA SOCIEDAD?



¿QUÉ HACE POSIBLE UN NEGOCIO?







¿Cuánto dinero me deja?

**¿Cuánto dinero estoy dejando
sobre la mesa?**





FONDOS MULTILATERALES

BANCOS

CONSUMIDORES, COLABORADORES, CLIENTES

INVERSIONISTAS



ACCIONISTAS O DUEÑOS

LEYES

Siempre ^{por un}
mundo 
mejor

Dos  Pinos

