



ESTRATEGIA DE ACCION CLIMÁTICA



FIFCO

Nuestra evolución hacia

ESG

**ESTRATEGIA
CLIMATICA**

CONTENIDO

- Contexto climático global y regional.
- Relación entre emisiones y cambio climático
- Diagnóstico ESG y hallazgos sobre estrategia climática.
- Alineamiento de Estrategia Climática con FIFCO TRASCIENDE 2025.
- Estrategia Climática FIFCO 2030.
- Roadmap Estrategia Climática 2030.



CONTEXTO CLIMATICO GLOBAL

- Última década más cálida en la historia.
- Mayores eventos de escasez de agua, inundaciones y pérdida de biodiversidad.
- Reducción de emisiones logradas y su proyección no permitirán que la temperatura global no aumente por encima de los 1,5° C (IPCC, COP 27)
- Uno de los mayores retos de la humanidad (WEF Global Risk Report 2023)



Top 10 Risks

“Please estimate the likely impact (severity) of the following risks over a 2-year and 10-year period”

2 years



10 years



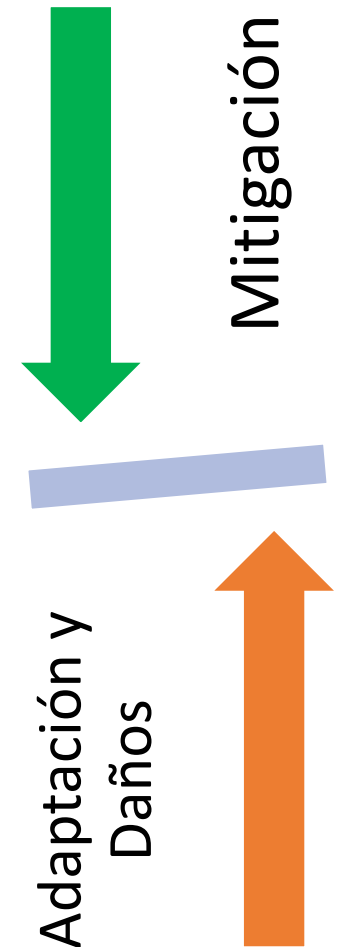
Risk categories

■ Economic ■ Environmental ■ Geopolitical ■ Societal ■ Technological

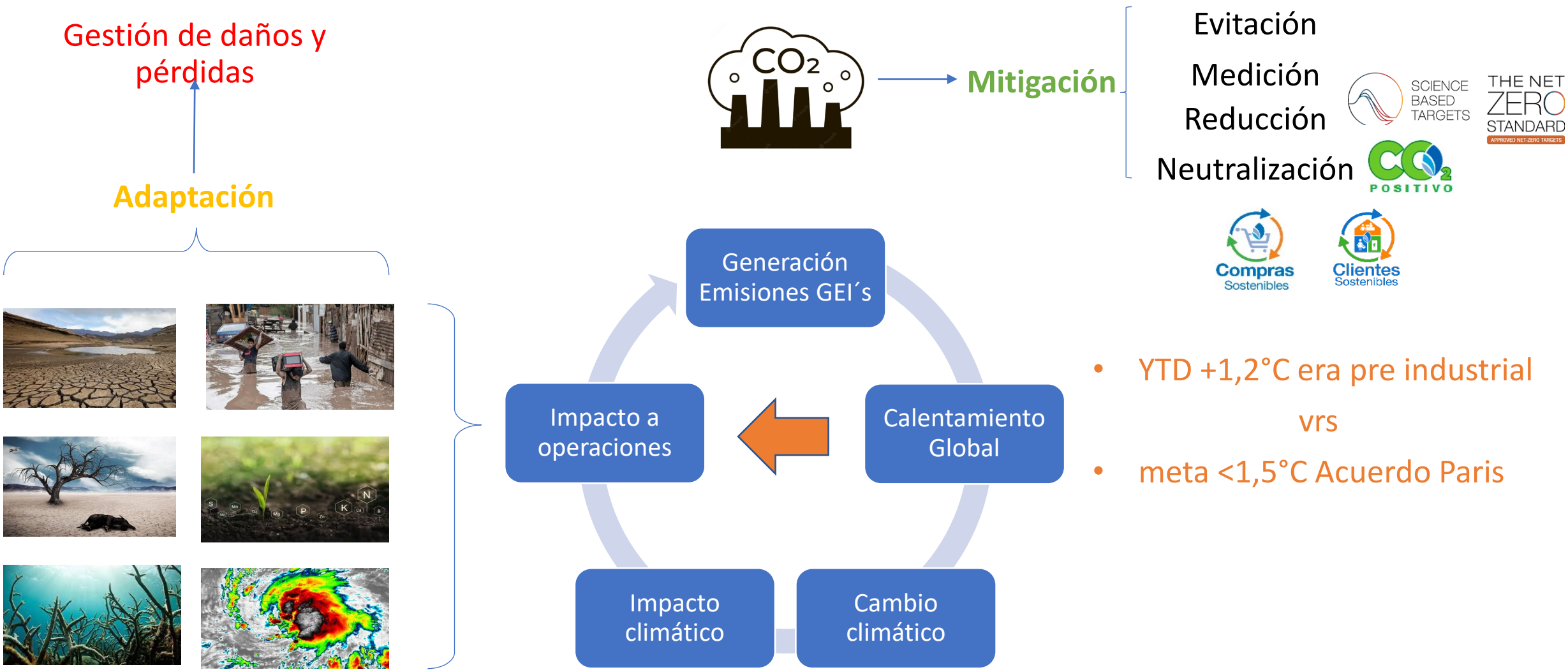


ACUERDOS GLOBALES COP27 ANTE EL INCREMENTO > 1,5°C

1. **Fondo para Daños** por los desastres climáticos.
2. **Resiliencia de sistemas energéticos** ante tormentas, ciclones, incendios, etc.
3. Agua en el centro de la acción de adaptación y resiliencia climáticas.
4. Automóviles nuevos cero emisiones al 2035 en principales mercados. 2040 a nivel mundial.
5. Desplegar 5,5 Mton de H2 verde por año a 2030.
6. Detener y revertir la pérdida de bosques para 2030. Eliminar la deforestación por productos agrícolas.



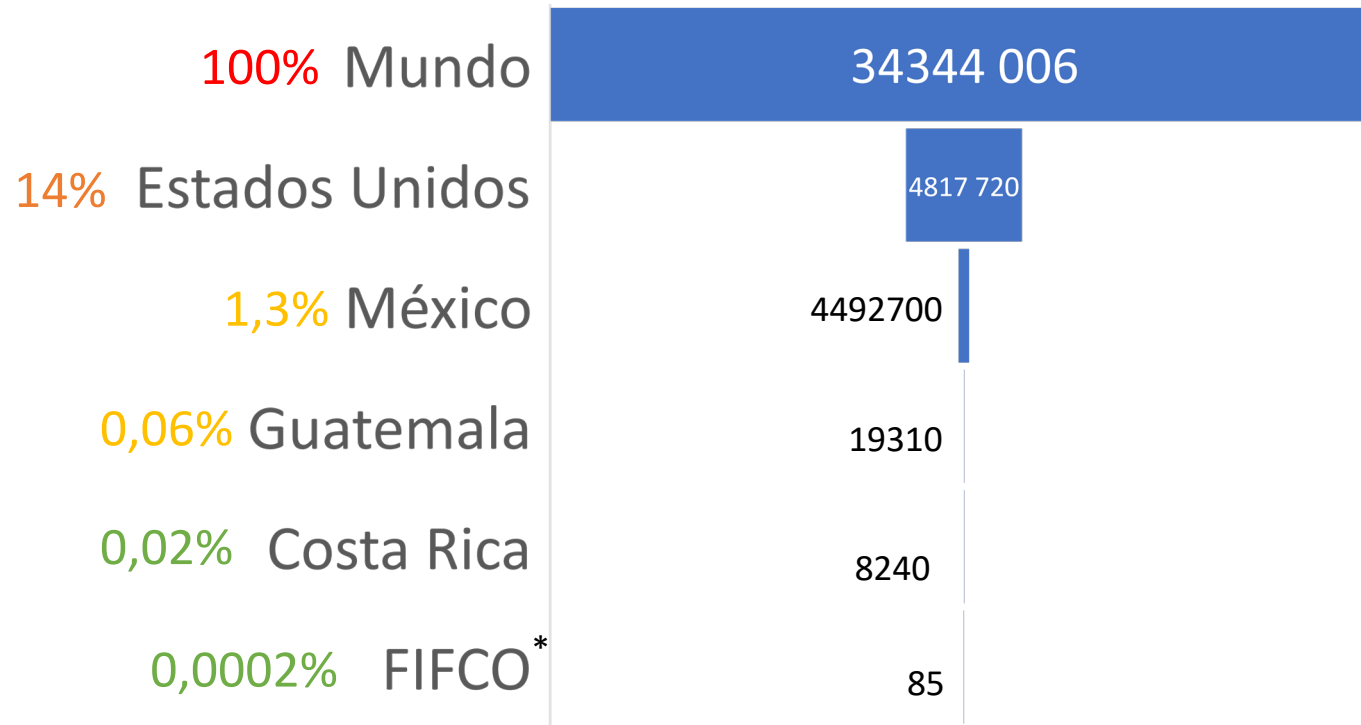
RELACIÓN ENTRE EMISIONES Y CAMBIO CLIMATICO



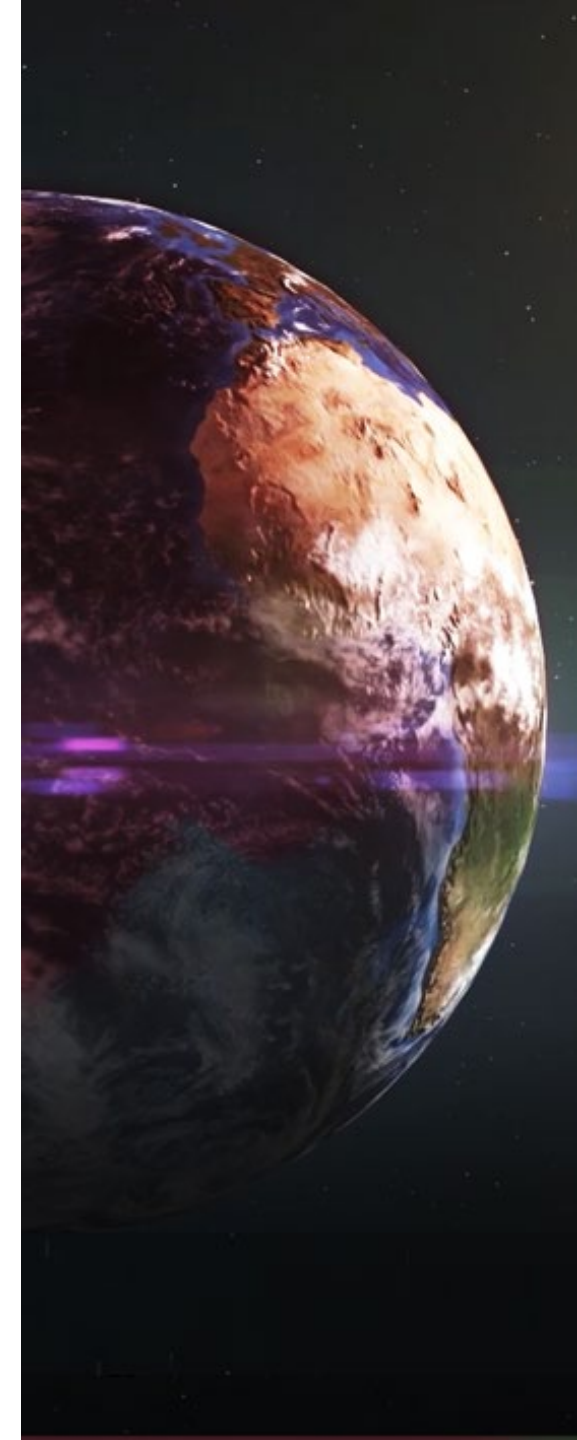
CONTEXTO CLIMATICO GLOBAL & REGIONAL

FIFCO en el contexto de las emisiones globales y países donde opera

Emisiones Globales y Países 2019 (miles de ton CO2e)



* Alcance 1 y 2. Retail Comercial y FIFCO USA estimados, excluye FMEX

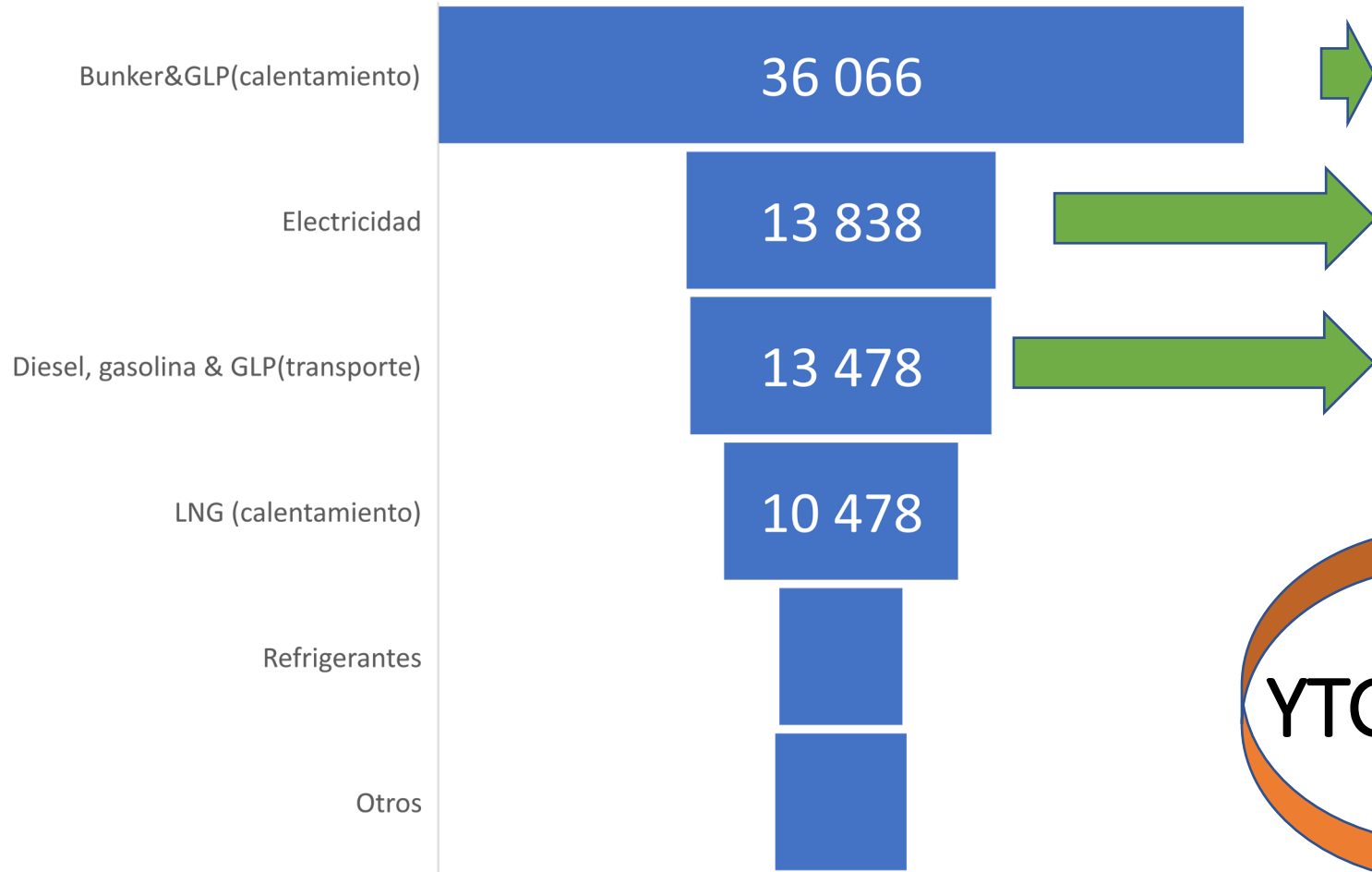


CONTEXTO FIFCO

Estrategia C.C.

Emisiones

Huella de Carbono FIFCO (ton CO2e)



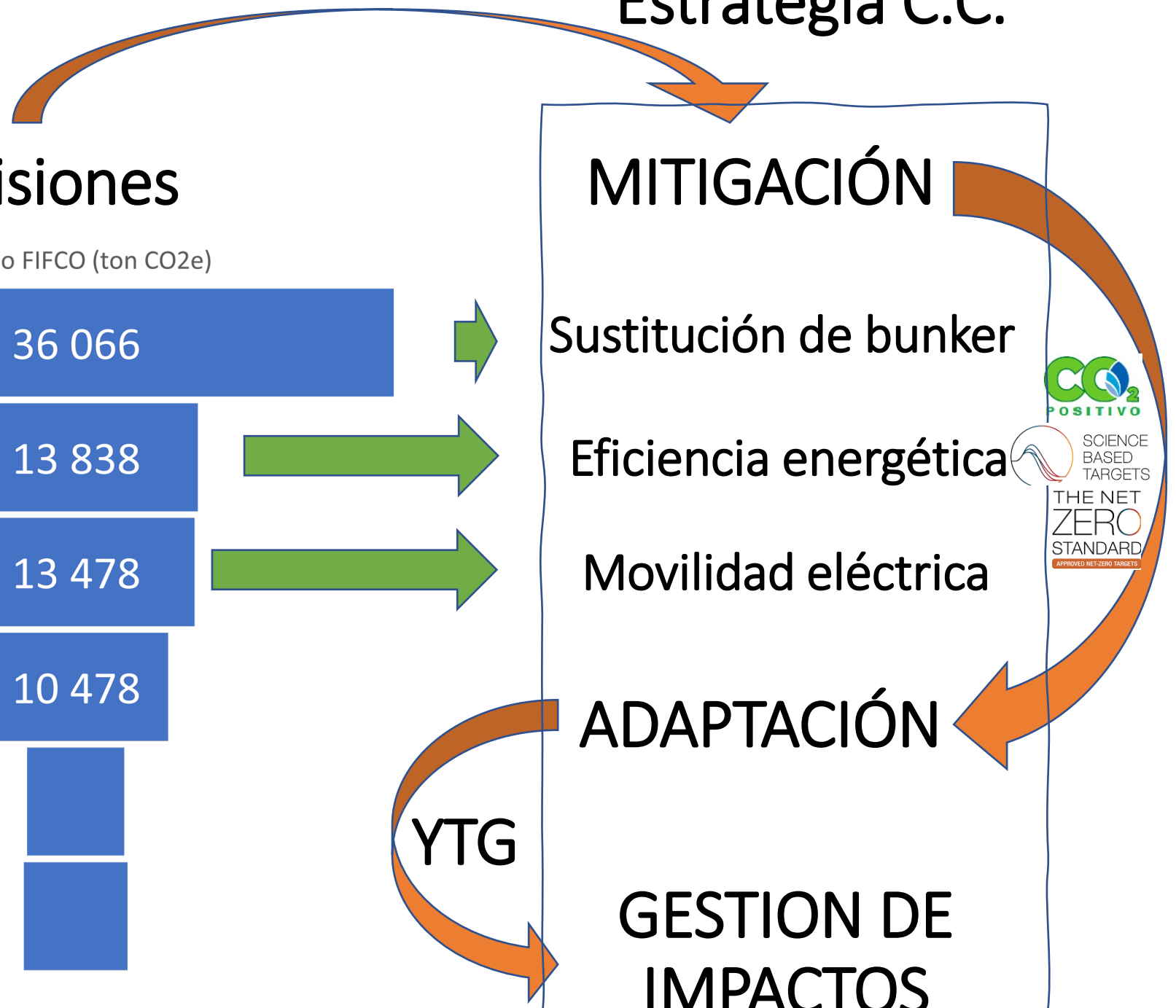
MITIGACIÓN

- Sustitución de bunker
- Eficiencia energética
- Movilidad eléctrica

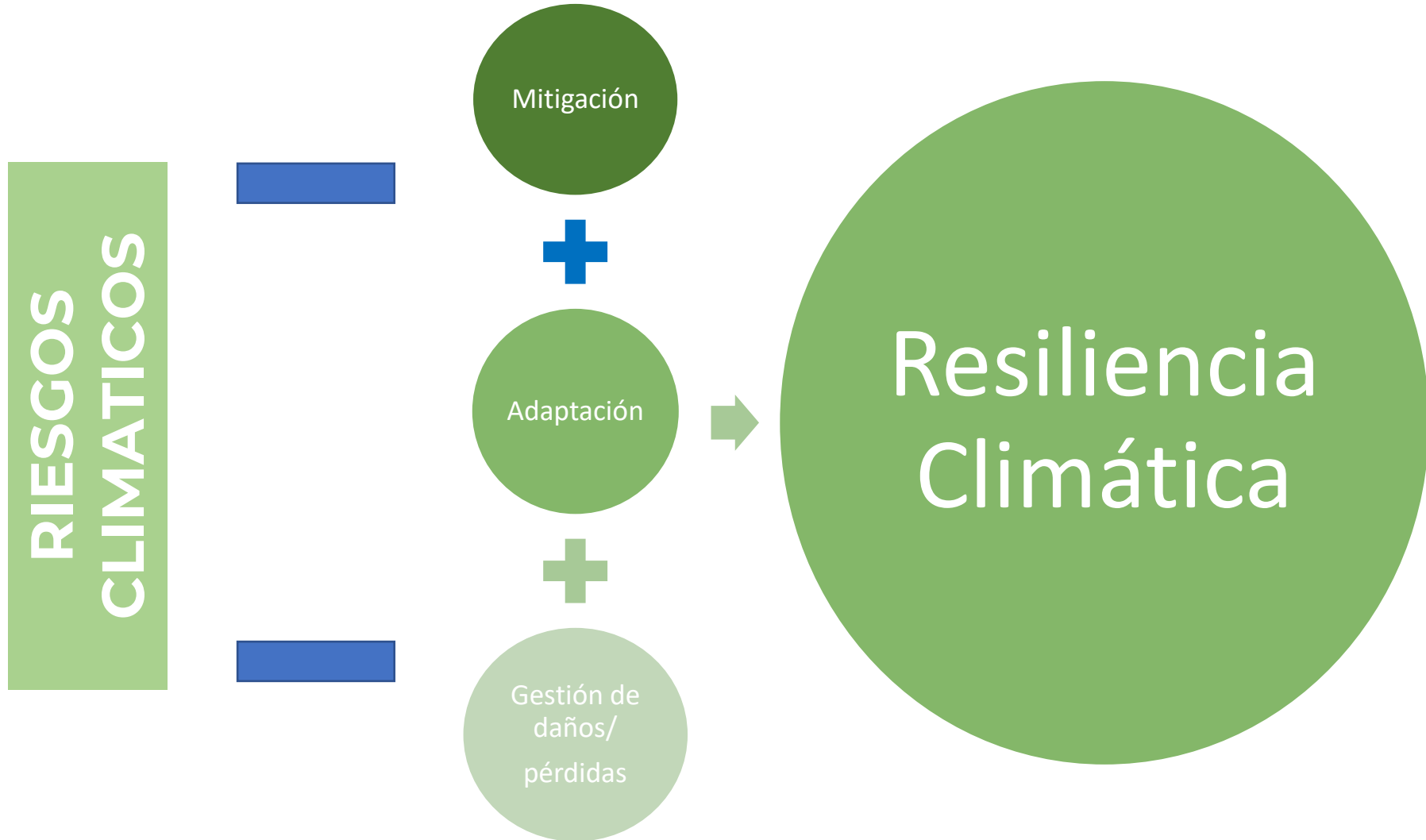
ADAPTACIÓN

GESTION DE IMPACTOS

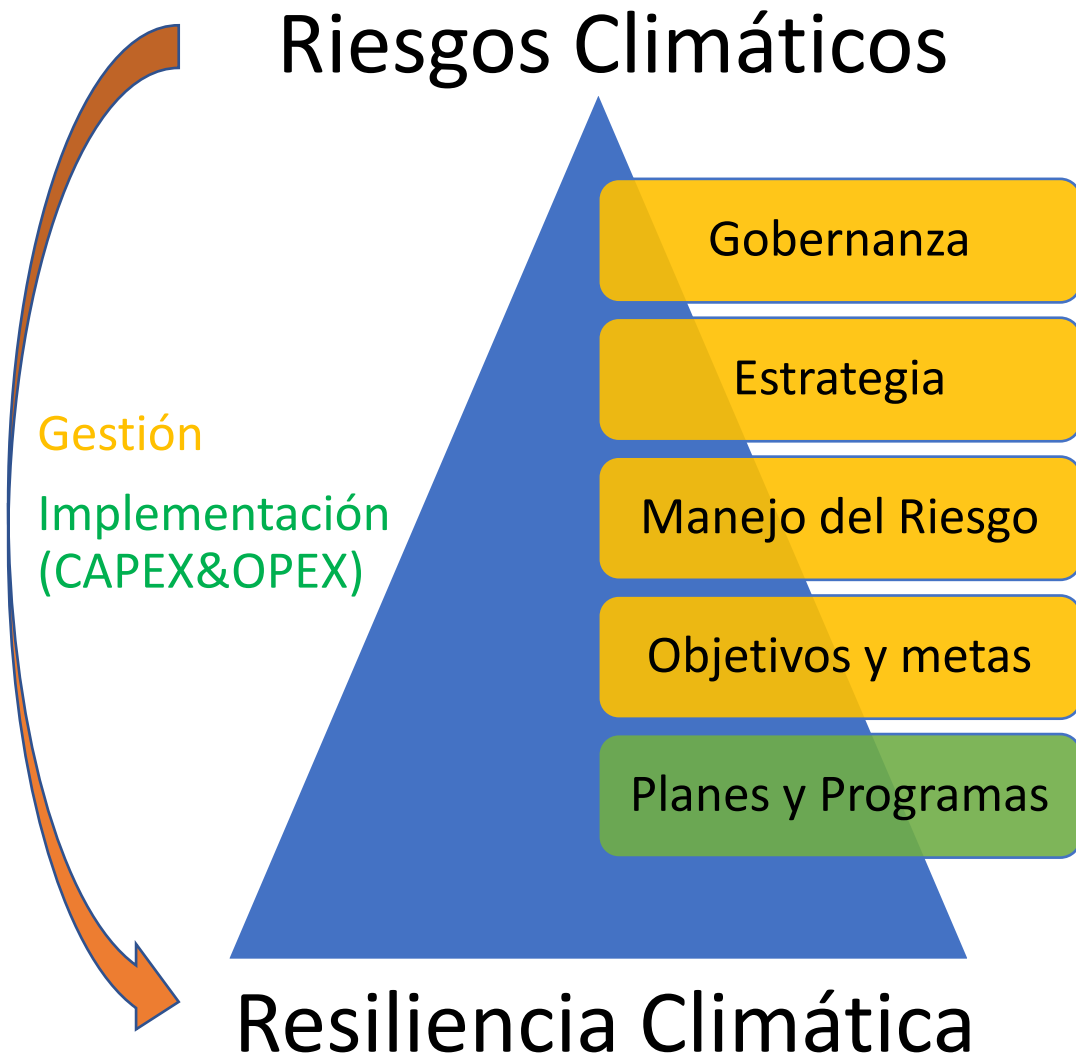
YTG



DISEÑO ESTRATEGIA CLIMÁTICA



IMPLEMENTACIÓN ESTRATEGIA CLIMÁTICA



Gobernanza: organización interna referente a los riesgos y oportunidades relacionados con el C.C.

Estrategia: identificación de impactos, riesgos y oportunidades actuales y potenciales relacionadas con el clima y su planificación operativa y financiera

Manejo del riesgo: identificación, evaluación y manejo de riesgos asociados al C.C.

Objetivos y métricas: Metas e indicadores para evaluar y manejar los riesgos y oportunidades relacionados con el C.C.

Planes y Programas: acciones para mitigar, adaptación y gestión de impactos relacionados con el C.C. Roadmap

ROADMAP ESTRATEGIA CLIMÁTICA



VIDEO ESTRATEGIA CLIMÁTICA FIFCO

RESUMEN. FIFCO al frente en Acción Climática



El Cambio Climático: el riesgo más apremiante de la humanidad. Última década mas cálida en la historia. Mayores eventos de escasez de agua, inundaciones y pérdida de biodiversidad. Esfuerzos no están siendo suficientes.

Ciudadanos corporativos globales: las empresas deben redoblar sus esfuerzos por reducir las emisiones de carbono



Estrategia FIFCO de Acción Climática

Actualizamos nuestra agenda de reducción de gases de efecto invernadero con un abordaje sistémico en:

✓ **Mitigación**

✓ **Adaptación**

✓ **Gestión de impactos**

Ruta crítica:

A. Mitigación: sustitución de bunker, transición hacia movilidad eléctrica y eficiencia energética;

B. Adaptación: evaluación y gestión de riesgo climático, infraestructura climática y abasto ante catástrofe climática; y

C. Gestión de Impacto: continuidad de negocio ante inundación y agricultura sostenible



FIFCO Acción climática: “**Resiliencia climática**” de largo plazo para enfrentar los efectos futuros de cambio climático

FIFCO



EL CLIMA ESTA CAMBIANDO



NOSOTROS TAMBIEN



FIFCO

Nuestra evolución hacia

ESG

**ESTRATEGIA
CLIMATICA**