

# Deloitte.



Trabajando con  
excelencia desde la  
diversidad y la inclusión

Carla Coghi Rivera, Socia Directora, Región Centroamérica  
Deloitte Spanish Latin America



# ¿Qué es trabajar con excelencia desde la diversidad y la inclusión?

## Desde la perspectiva de Deloitte

### Diversidad:

- La variedad de personas e ideas que coexisten dentro de un mismo contexto.

### Inclusión:

- Promoción y establecimiento de espacios en los cuales las personas se sientan involucradas, respetadas, valoradas, conectadas y capaces de aportar su ser "auténtico" tanto a sus equipos, como al negocio.

### Comportamientos que alentamos en los colaboradores:

- Ser curioso y abrazar diversas perspectivas.
- Demostrar el deseo de entender cómo otros experimentan el mundo.
- Ser consciente de los posibles sesgos y actuar con valentía para abordarlos.
- Abordar comportamientos contrarios a nuestros valores.



# Beneficios al fomentar la diversidad e inclusión

Se fortalecen las relaciones humanas y se amplían las perspectivas.

Fomento de conductas positivas.

Se fomenta la creatividad y la innovación.



Reputación empresarial.

Impacto sobre el rendimiento laboral.

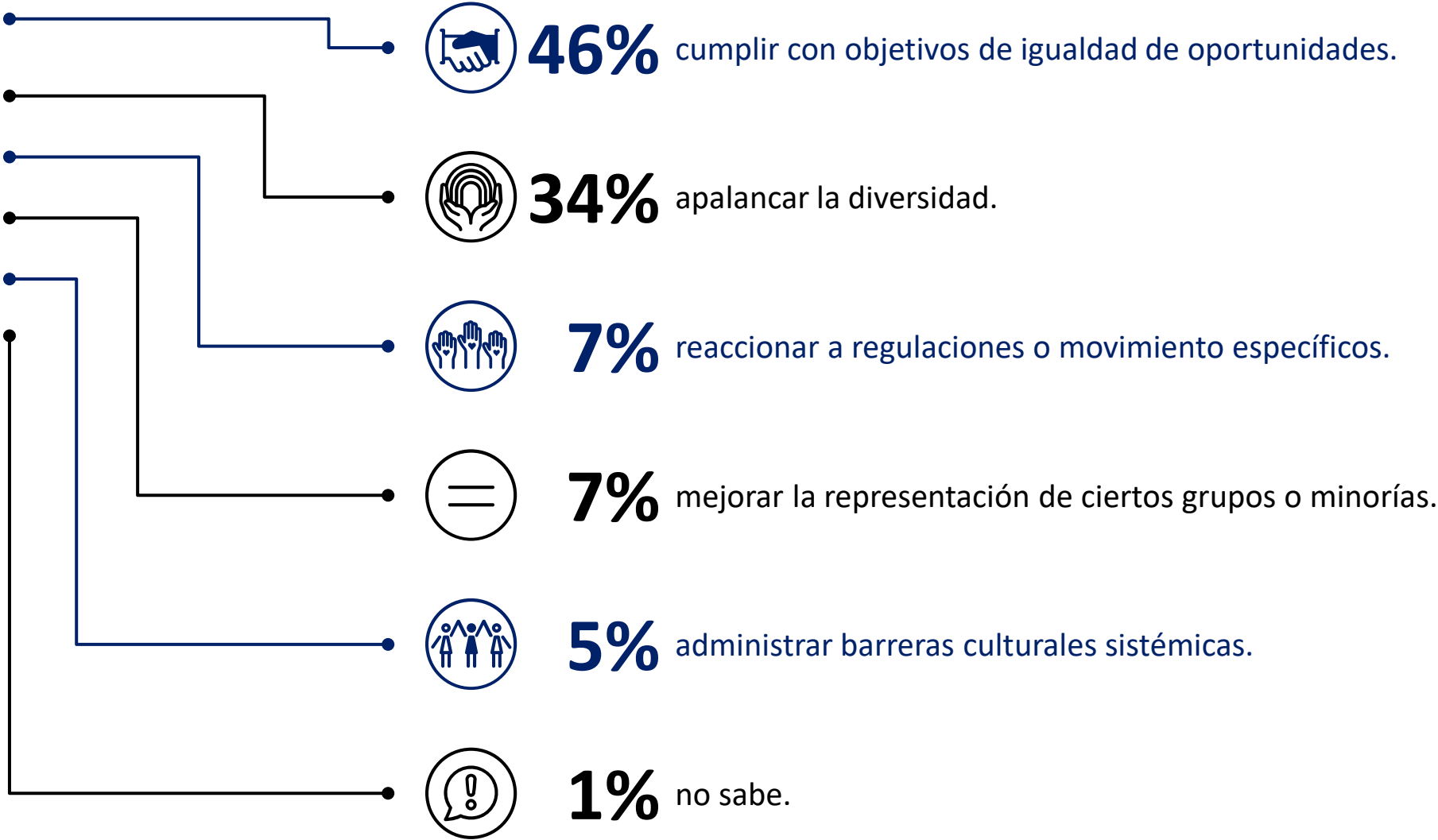
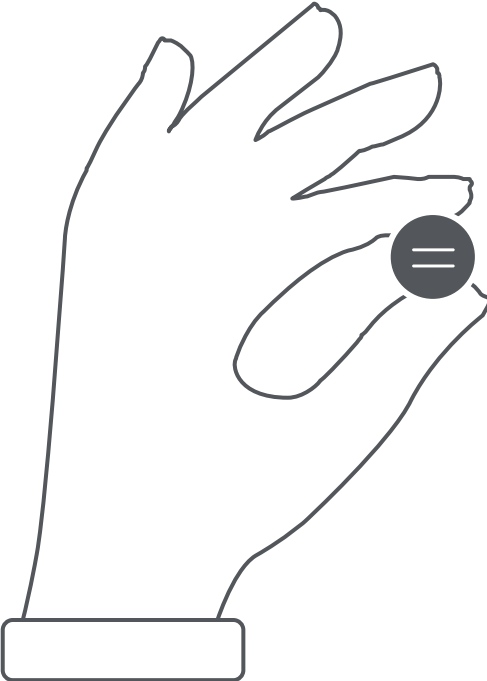
# Estudio “Madurez en Diversidad e Inclusión”

## Datos generales



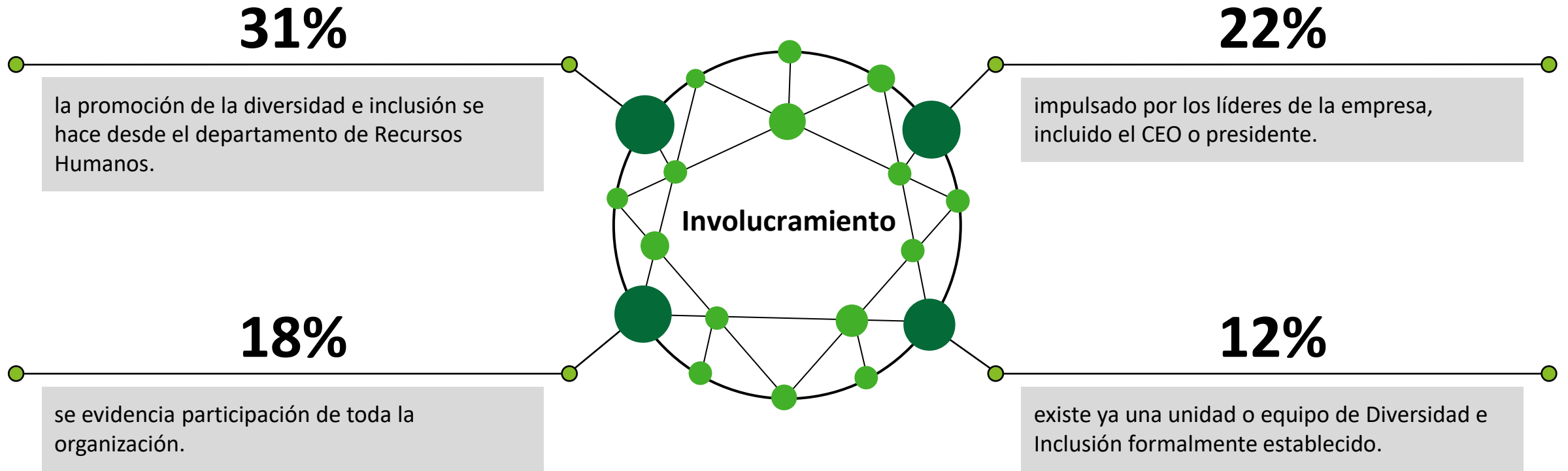
# Estudio “Madurez en Diversidad e Inclusión”

## Tipos de esfuerzos



# Estudio “Madurez en Diversidad e Inclusión”

## Otros datos

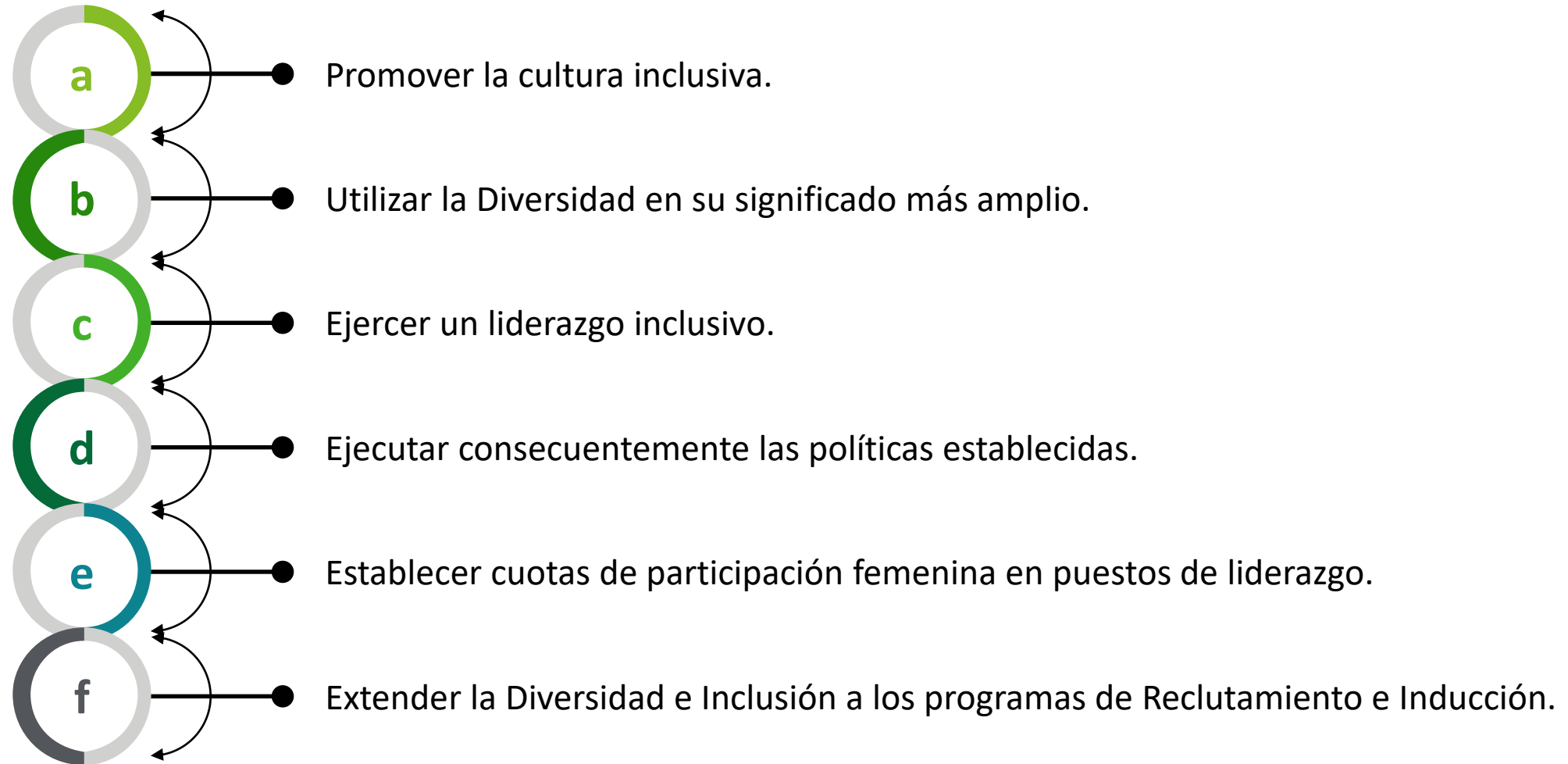


### Atención según minorías:

- Priorización en lo que respecta a género y preferencias sexuales.
- Segmentos correspondientes a personas en condición de discapacidad, etnia y grupo etario (superior a los 45 años) los menos atendidos.

# Estudio “Madurez en Diversidad e Inclusión”

## Ruta propuesta por líderes

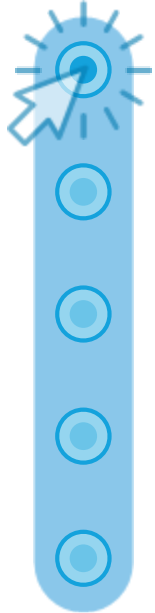


# Rasgos característicos del líder inclusivo





# Pilares de una cultura inclusiva



Elaborar de una lista de conductas modelo inclusivas.

Definir el rol de aliados o figuras clave.

Promover las alianzas entre los grupos de colaboradores.

Disponer de una vitrina de interseccionalidad.

Comunicar y alentar el entendimiento común.





## **Carla Coghi**

Socia Directora, Región Centroamérica

Marketplace México-Centroamérica

Deloitte Spanish Latin America

[ccoghi@deloitte.com](mailto:ccoghi@deloitte.com)



Deloitte se refiere a Deloitte Touche Tohmatsu Limited, sociedad privada de responsabilidad limitada en el Reino Unido, a su red de firmas miembro y sus entidades relacionadas, cada una de ellas como una entidad legal única e independiente. Consulte [www.deloitte.com](http://www.deloitte.com) para obtener más información sobre nuestra red global de firmas miembro.

Deloitte presta servicios profesionales de auditoría y assurance, consultoría, asesoría financiera, asesoría en riesgos, impuestos y servicios legales, relacionados con nuestros clientes públicos y privados de diversas industrias. Con una red global de firmas miembro en más de 150 países, Deloitte brinda capacidades de clase mundial y servicio de alta calidad a sus clientes, aportando la experiencia necesaria para hacer frente a los retos más complejos de los negocios. Los más de 345,000 profesionales de Deloitte están comprometidos a lograr impactos significativos.

Tal y como se usa en este documento, Deloitte & Touche, S.A., la cual tiene el derecho legal exclusivo de involucrarse en, y limitan sus negocios a, la prestación de servicios de auditoría, consultoría, consultoría fiscal, asesoría legal, en riesgos y financiera respectivamente, así como otros servicios profesionales bajo el nombre de "Deloitte".

Esta presentación contiene solamente información general y Deloitte no está, por medio de este documento, prestando asesoramiento o servicios contables, comerciales, financieros, de inversión, legales, fiscales u otros.

Esta presentación no sustituye dichos consejos o servicios profesionales, ni debe usarse como base para cualquier decisión o acción que pueda afectar su negocio. Antes de tomar cualquier decisión o tomar cualquier medida que pueda afectar su negocio, debe consultar a un asesor profesional calificado. No se proporciona ninguna representación, garantía o promesa (ni explícito ni implícito) sobre la veracidad ni la integridad de la información en esta comunicación y Deloitte no será responsable de ninguna pérdida sufrida por cualquier persona que confíe en esta presentación.