

Implementación de Cambios

Norma INTE/ISO 14064-1:2019

The logo for Pozuelo, featuring the word "POZUELO" in a bold, red, sans-serif font. The text is centered within a yellow rounded rectangle, which is itself set against a larger red rounded rectangle. The background of the slide is split horizontally, with yellow on top and red on the bottom.

POZUELO

¡ES MUUUCHA GALLETA!

Norma INTE/ISO 14064-1:2019

Gases de Efecto Invernadero - Parte 1: Especificación con orientación, a nivel de las organizaciones, para la cuantificación y el informe de las emisiones y remociones de gases de efecto invernadero.

- *Principios y requisitos para la cuantificación y el informe de emisiones y remociones de gases de efecto invernadero (GEI) a nivel de la organización.*





Cambios de la Norma

1. Los límites operacionales pasan a llamarse límites de informe.
2. La categoría “otras emisiones indirectas de GEI” ahora debe tratarse como “emisiones indirectas de GEI.”
3. Nuevo enfoque respecto a los alcances, haciendo necesario calcular las emisiones indirectas significativas.
4. Establecer un mecanismo para identificar y clasificar las emisiones indirectas.
5. Se incluyen requisitos y orientaciones para clasificar:
 - Las emisiones directas en subcategorías.
 - Las emisiones indirectas de GEI en categorías específicas y subcategorías.
6. Mayor claridad sobre el reporte del carbono biogénico y las emisiones de GEI relacionadas con la electricidad.

Límites de Informe

4.2.1 Establecimiento de los límites operativos

- Establecer y documentar sus límites operativos.
 - Identificación de las emisiones y remociones de GEI asociadas a las operaciones de la organización, la clasificación de las emisiones y remociones de GEI en emisiones directas, emisiones indirectas por energía y otras emisiones indirectas.

5.2.1 Establecimiento de los límites de informe

- Establecer y documentar sus límites de informe.
 - Identificación de las emisiones y remociones directas e indirectas de GEI asociadas a las operaciones de la organización.

Emisiones Indirectas de GEI

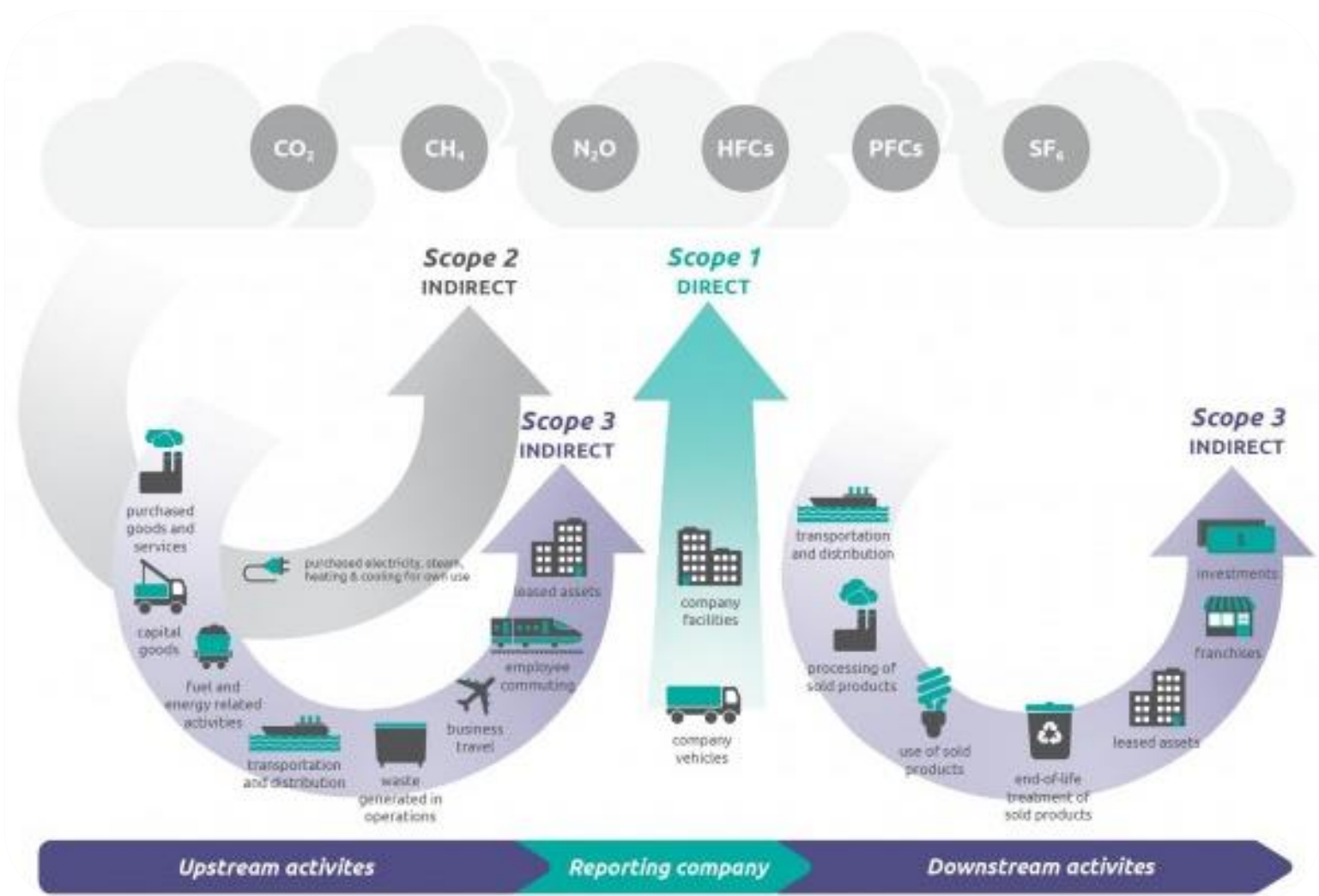
4.2.4 Otras emisiones indirectas de GEI

- La organización **puede** cuantificar otras emisiones indirectas de GEI con base en los requisitos del programa de GEI aplicable, las necesidades del informe interno o el uso previsto del inventario de GEI.

5.2.3 Emisiones indirectas de GEI

- Como parte de este proceso, la organización **debe** definir y explicar sus propios criterios predeterminados sobre la significancia de las emisiones indirectas, teniendo en cuenta el uso previsto del inventario de GEI.

Emisiones Indirectas de GEI



Emisiones Indirectas de GEI

- Documentar un proceso para determinar las emisiones indirectas que debe incluir en el inventario de GEI.
- Definir criterios para evaluar la significatividad de las emisiones indirectas.
 - No se deben utilizar para excluir cantidades sustanciales de emisiones indirectas o evadir obligaciones de cumplimiento.
- Identificar y evaluar las emisiones indirectas de GEI para clasificar las significativas.
- Cuantificar e informar las emisiones indirectas significativas.
- Justificar toda exclusión de emisiones indirectas significativas.

Identificación de Emisiones Indirectas GEI

Para la identificación de las emisiones indirectas de GEI se debe considerar los siguientes principios:





Significancia Emisiones Indirectas GEI

Definir y explicar los criterios sobre la significancia de las emisiones indirectas, teniendo en cuenta el uso previsto del inventario de GEI.

Magnitud de las emisiones

Nivel de influencia sobre las fuentes/sumideros:

- Seguimiento y reducción.
- **Acceso a la información.**

Nivel de exactitud de los datos asociados:

- Complejidad de la organización y el seguimiento.

Riesgo u oportunidad:

- Reputacionales, financieros, legales, de la cadena de suministro, entre otros)

Orientaciones específicas del sector:

- Identificadas como emisiones como significativas.

Actividades esenciales del negocio.

Compromiso de los empleados.

Inventario - Categorías de GEI

Emisiones y remociones
directas de GEI

Emisiones indirectas de GEI
por energía importada

Emisiones indirectas de GEI
por transporte

Emisiones indirectas de GEI
por productos utilizados
por la organización

Emisiones indirectas de GEI
asociadas con el uso de
productos de la
organización

Emisiones indirectas de GEI
por otras fuentes

Nota: Diferenciar las emisiones no biogénicas, las emisiones biogénicas antropogénicas y las emisiones biogénicas no antropogénicas.



¡ES MUUUCHA GALLETA!

Categorías de GEI

Emisiones Aguas Arriba



Emisiones indirectas de GEI por electricidad importada.

Emisiones indirectas de GEI por energía importada.

Emisiones indirectas de GEI por transporte.

Emisiones indirectas de GEI por otras fuentes:

- Emisiones indirectas por producción de insumos para la organización.
- Emisiones indirectas por viajes de negocios.
- Emisiones indirectas por el uso de otros servicios.

Organización




Emisiones y remociones directas de GEI.

Emisiones indirectas de GEI por productos utilizados por la organización.

Emisiones indirectas de GEI por otras fuentes:

- Emisiones indirectas de los desplazamientos de los empleados.
- Emisiones indirectas del transporte de clientes y visitantes.
- Emisiones indirectas por viajes de negocios.
- Emisiones indirectas de bienes de capital.
- Emisiones indirectas por uso de activos.
- Emisiones indirectas por el uso de otros servicios.
- Emisiones indirectas de inversiones.

Emisiones Aguas Abajo



Emisiones indirectas de GEI por transporte.

Emisiones indirectas de GEI asociadas con el uso de productos de la organización.

Emisiones indirectas de GEI por otras fuentes:

- Emisiones indirectas por la eliminación de desechos sólidos y líquidos.
- Emisiones indirectas por el uso de otros servicios.

Caso Implementación

The logo for Pozuelo, featuring the word "POZUELO" in a bold, red, sans-serif font. The text is centered within a yellow rounded rectangle, which is itself set against a dark red background that forms a horizontal band across the bottom of the slide.

POZUELO

¡ES MUUUCHA GALLETA!

Identificación de Emisiones Indirectas GEI

- Fuentes de información:
 - Reglas de categoría de producto.
 - Huella de carbono de productos.
 - Fuentes bibliográficas.
 - Listado de insumos.
 - Fuentes de energía utilizadas.
 - Cambios que afectan la organización.
- Identificación de 48 fuentes de emisiones indirectas de GEI.





Identificación de Emisiones Indirectas GEI

| Aguas Arriba | Organización | Aguas Abajo |
|--|--|---|
| Producción de MP | Transporte de residuos | Transporte de los productos |
| Producción de ME | Gestión de residuos | Exportaciones de productos |
| Producción de combustibles | Transporte de colaboradores | Consumo de electricidad/combustible por uso previsto del producto |
| Producción de bienes de capital | Transporte de clientes y visitas a la organización | Transporte de residuos post-consumo |
| Producción de productos de Grupo Nutresa y otras | Viajes aéreos | Gestión de residuos post-consumo |
| Transporte de insumos y productos | | |

Criterios de Significancia

Orientaciones del sector

Alto: Fuente de mayor peso dentro de la HC de producto.

Medio: Según HC el impacto es significativo.

Bajo: El impacto de la fuente es poco significativo.

Nivel de influencia

Alto: Tiene la capacidad de controlar e influir sobre la fuente.

Medio: Influir sobre la fuente de emisión.

Bajo: No se tiene la capacidad de influir sobre la fuente.

Acceso a la información

Alto: Se cuenta con la información necesaria para cuantificar.

Medio: Es posible realizar una estimación de los datos con información complementaria.

Bajo: No es posible obtener la información y su obtención es inviable técnica y económicamente.

Exactitud de los datos

Alto: La fuente de datos es primaria.

Bajo: La fuente de datos es secundaria (a partir de bibliografía).

¡Muchas gracias!



POZUELO

¡ES MUUUCHA GALLETA!