



Fundación ecológica costarricense para el reciclado de hule y llantas de desecho

Gestión de las llantas de desecho

Costa Rica 2021


 **FUNDE**  **ANTAS**





¿Quiénes somos?

Organización sin fines de lucro, cuya misión es ofrecer formas innovadoras para el tratamiento responsable de las llantas de desecho. Además, concientizamos a la población sobre los beneficios de la gestión sostenible de las llantas, el recauche, la recolección y la disposición sanitaria de hule y llantas que han llegado al final de su vida útil cerrando así el ciclo de vida del producto.





Solución ecológica,
segura y sostenible
de alto potencial
de impacto

Equipo
especializado y
respaldo técnico

Ubicación
dentro
del G.A.M. y
RITEVES
habilitados

Financieramente
la mejor opción
sustentable de
Costa Rica

Es una
Fundación

Trayectoria
y alianzas

 **FUNDE//ANTAS**



¿Por qué recuperar llantas?

Las llantas mal gestionadas pueden convertirse en un serio riesgo para la salud:

1

Son los criaderos perfectos para los mosquitos transmisores de enfermedades como: dengue, zika y chikungunya



2

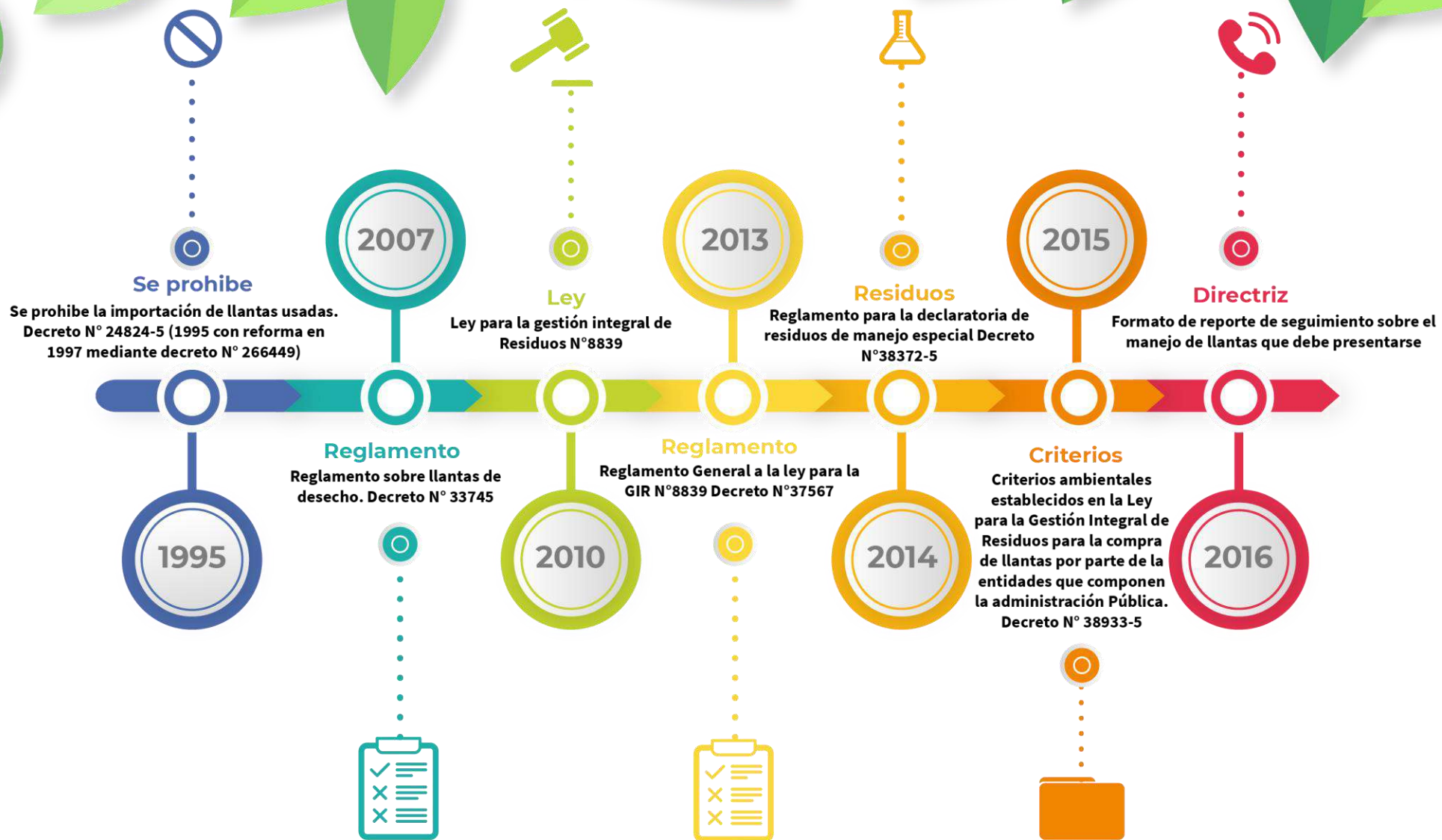
Si son quemadas (una práctica común en muchos lugares), expiden gases tóxicos, incluso cancerígenos



3

Pueden ser agentes contaminantes de fuentes de agua superficial, como ríos, lagos y quebradas







ACOLLRE
FUNDELLANTAS





Ejes de acción

Seguridad



Salud

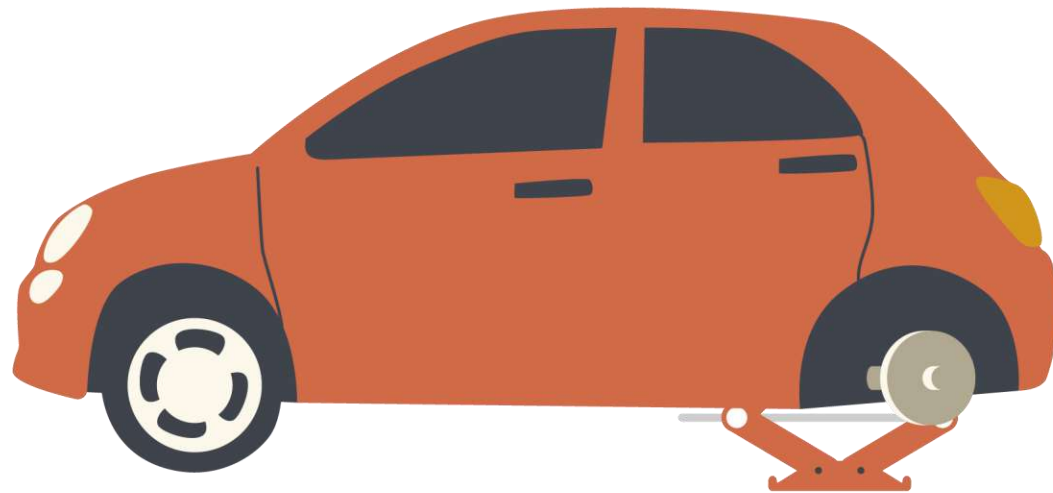


Ambiente





1.301.348 inspecciones técnicas vehiculares



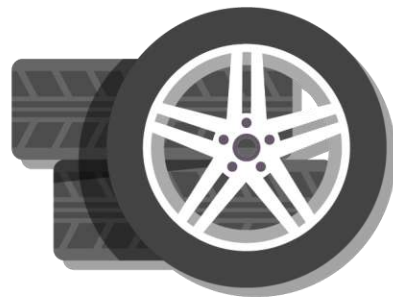
Principales causas de rechazo

Todo tipo de vehículo

Profundidad de ranura de la llanta inferior a lo legislado

Incidencia total: 103.250

Datos Anuario RTV 2020





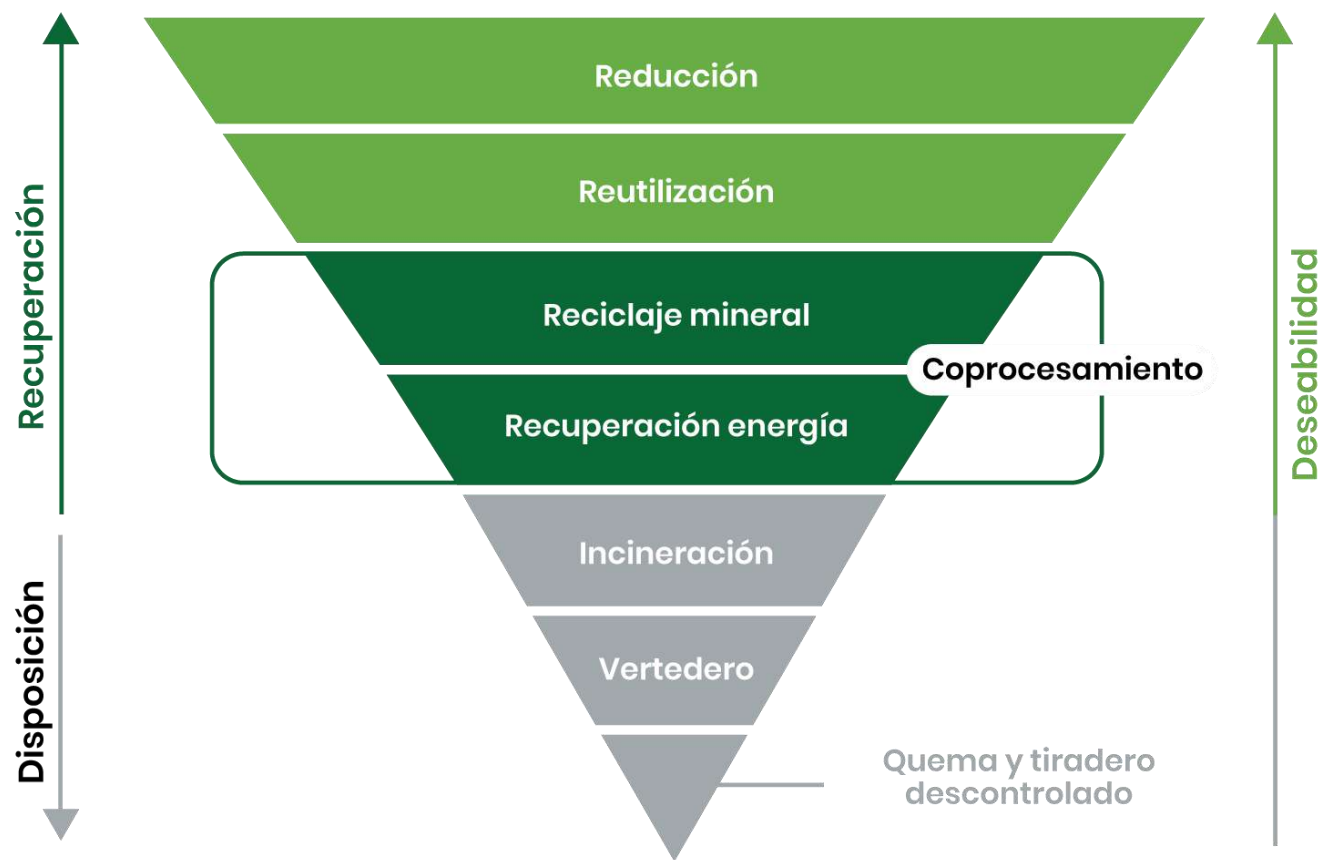
DURANTE ESTE PRIMER SEMESTRE
EN **54.129 OCASIONES**
DETECTAMOS DEFECTOS EN
LLANTAS.

¿Y USTED CADA CUÁNTO REVISAS
LAS LLANTAS DE SU VEHÍCULO?



Datos del 2021

Jerarquía de gestión de residuos





Reutilización de las llantas

¿Qué es el reencauche?

El reencauche consiste en retirar la banda de rodamiento de las llantas gastadas para colocarles una nueva que les permita seguir siendo útiles por mucho más tiempo



EL RECAUCHE DE LLANTAS: LA SOLUCIÓN ECOLÓGICA

CON UN ADECUADO MANTENIMIENTO, UNA LLANTA PUEDE SER RECAUCHADA EN PROMEDIO DOS VECES, LO CUAL SIGNIFICARÍA EN EL TOTAL DE SU VIDA ÚTIL:

UNA REDUCCIÓN DEL



44% EN MATERIALES DE FABRICACIÓN.

45% EN EL CONSUMO ENERGÉTICO.

46% EN LAS EMISIONES DE CO₂.

66% EN LOS DESECHOS AL FINAL DE LA VIDA ÚTIL.



Recauchar



Mitos y realidades del recauche de llantas

Mito

Toda llanta que falla en carretera ha sido reencauchada

Los reencauches no son seguros

Realidad

Cualquier llanta puede fallar, especialmente si no se le da el mantenimiento adecuado. Las llantas reencauchadas ofrecen el mismo nivel de seguridad para los ocupantes del vehículo que una llanta nueva

En la actualidad se pueden producir reencauches tan seguros como la llanta nueva. Casi todas las empresas de transporte utilizan llantas reencauchadas. Sólo hay que asegurarse de utilizar recauches de buena calidad



Mitos y realidades del recauche de llantas

Mito

Los reencauches no dan buen kilometraje

Los reencauches no dan buen desempeño

Realidad

La duración de la llanta depende del diseño y la calidad de la banda del reencauche. Un reencauche de buena calidad debe rendir igual kilometraje que la llanta nueva correspondiente

En la actualidad se utilizan reencauches para diferentes tipos de vehículos y en todos ellos el resultado ofrece seguridad y excelente rendimiento



Coprocesamiento

Alianza con  CEMEX

La alianza consiste en aumentar el porcentaje de recuperación de las llantas para disponerlas de manera segura y eficiente en el proceso de producción de cemento en Colorado de Abangares, desplazando la utilización de combustible fósil importado.



| Coprocesamiento | |
|------------------------|-----------------------------|
| Fin | Aprovechamiento de recursos |
| Temperatura | 2200 °C |
| Tiempo de residencia | 8 s |
| Turbulencia | Fuerte |
| Combustión | Completa |
| Generación de residuos | No genera |



1 Fundellantas recoge las llantas acumuladas en cada uno de los comercializadores asociados.



2 Fundellantas entregará las llantas en Planta Patarrá.



3 Las llantas serán almacenadas en una nave industrial bajo techo hasta alcanzar el volumen requerido.



4 Las llantas serán trituradas hasta alcanzar una dimensión de 3-4 centímetros.



5 La llanta triturada será llevada a Planta Colorado para continuar con el proceso.



6 La llanta triturada será utilizada como combustible alternativo en el proceso de producción de cemento.

Capacitaciones

Protección al ambiente, mantenimiento preventivo y conducción eficiente



Recolección



CAMPAÑA PERMANENTE DE RECOLECCIÓN DE LLANTAS USADAS

81.908 LLANTAS RECUPERADAS

3.140 TON EMISIONES DE CO₂ EVITADAS



